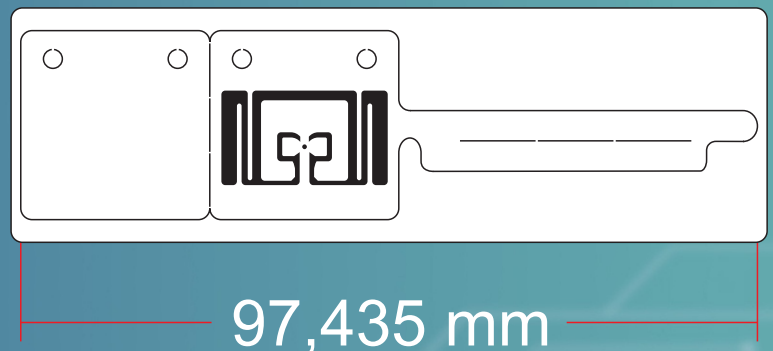
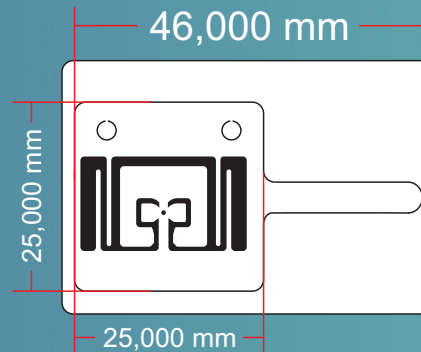


Etiqueta adesiva HCA-U89725-JWL BOPP

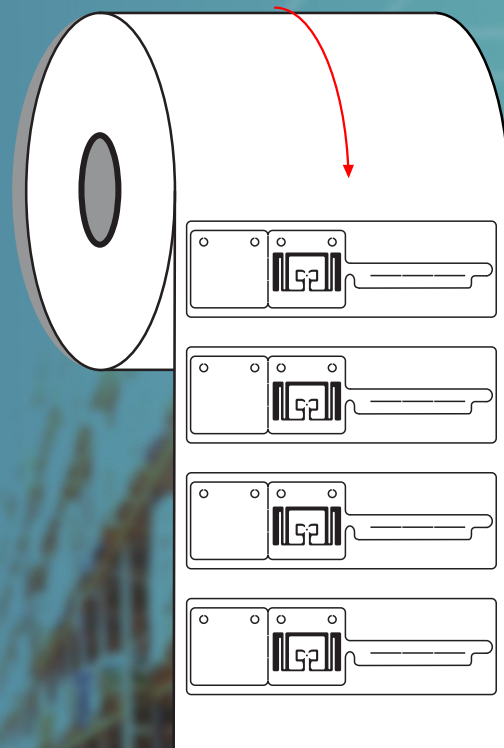
Dimensões da etiqueta

Largura: 97,435mm
Altura: 25mm
Substrato frontal: Filme BOPP(Polipropileno)
Gap: 2,338mm
Liner: 2,5mm
Diamêtro do tubete: 3" (76mm)
Quantidade por rolo: 1.000pçs



Especificação do chip

Protocolo: EPC Gen2 Class1 ISO 18000 6C
Chip: Ucode 8
Frequência: Global (860 - 960 mhz)
Memória EPC: 128 bits
Kill/Access: 32 bits
Tamanho da antena: 22x12,5



Áreas de aplicação

Logística e Supply Chain – Rastreamento de mercadorias, controle de inventário e gestão de armazéns.
Varejo – Controle de estoque, prevenção de perdas e automação de checkout.
Industrial e Manufatura – Monitoramento de processos produtivos e controle de ativos.
Transporte e Mobilidade – Pedágios, bilhetagem eletrônica e rastreamento de veículos.
Segurança e Acesso – Controle de acesso a ambientes restritos e autenticação de produtos.
características especiais: Suporta ambientes úmidos e resiste ao contato ocasional com álcool e soluções de limpeza domésticas não abrasivas. Não recomendado para solventes agressivos.